

A photograph of a modern, multi-story building with a dark facade and large windows. The building features several balconies with glass railings, each adorned with lush green plants and trees. The image is partially obscured by a large, semi-transparent yellow graphic consisting of several overlapping rectangular shapes of varying sizes and orientations. The text is overlaid on the yellow graphic.

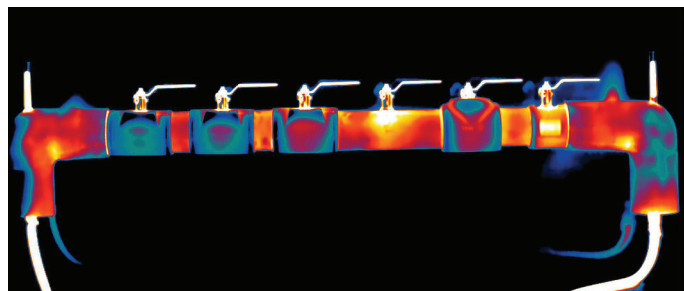
ISOLERINGSMATERIAL OCH ENERGIFÖRLUST

HÖG ISOLERINGSFÖRMÅGA OCH MINDRE EN-
ERGIFÖRLUST / LÄTT ATT INSTALLERA OCH
ÅTERVINNA

PRODUCERAD AV TINBY

 **TINBY**

The Tinby logo features a small yellow square positioned above the letter 'I' in the word 'TINBY'. The word 'TINBY' is written in a bold, black, sans-serif font. A thin red horizontal line is located directly beneath the word.



ISOLERINGSLOCK

- PRODUCERAD AV TINBY

För att möta de miljöutmaningar som världen står inför är det nödvändigt att minska energiförlusterna och därmed också förbättra isoleringen av nya såväl som befintliga byggnader. På Tinby tillverkar och levererar vi isolerskivor i Polyuret看 (PUR) för byggindustrin, vilket minskar förlusten av energi i byggnader med tunnast möjliga isolering. Isolering med PUR bidrar till att förbättra byggnaders energieffektivitet och minska koldioxidutsläppen.

År 2020 kommer EU att ha infört regler för nybyggda byggnader och ändringar av befintliga byggnader, vilket innebär att energiförlusterna måste minskas med 30 procent. Minskningen kan bland annat uppnås genom att isolera bättre och smartare i byggnaderna.

GOD ISOLERING MED TUNNA ISOLERSKIVOR

För att uppnå de nödvändiga höga isoleringskraven, antingen isolera med tjockare isolering än vad som ofta kan rymmas, eller så kan isoleringsskivor från Tinby användas. Tack vare Lambda-värdet i Tinbys isoleringsskivor blir isoleringen tunn och därför kan de användas där det finns dåligt med utrymme. Både vid nybyggnation och renovering av befintliga byggnader kan skivan bearbetas med ett enkelt verktyg och anpassas på plats.

Materiallets långa hållbarhet och samma höga prestanda under byggnadens hela livslängd ger stora energibesparingar på lång sikt.

GENANVENDELIGE (PÅ 1999)

Isoleringsklaffarna är lätta att installera på nya såväl som befintliga anläggningar och utvecklades så att flänsbeslag kan bytas ut utan att skada den intilliggande isoleringen. Mantlar tolererar de flesta syror, attackeras inte av rot, svamp eller mögel, drar inte fukt och, till skillnad från våt

FAKTA OM TINBYS ISOLERINGSLOCK

- Lambdavärde: 0,24 W/m*k
- Drar inte fukt och attackeras därför inte av röta, svamp eller mögel
- Brandklass B2 efter DIN 4102
- I framtiden kommer Tinbys isoleringsskivor att täckas med polytyrol (PS). Det är mer miljövänligt när man kasserar.
- Återbetalningsperiod: 2 år (ersättning av mineralull, EPP eller cellgummi: 5 år)
- Tinby erbjuder även rörsålar i PUR-skum utan yttre skal. Det är en ekonomisk, säker och snabb isoleringsform som bland annat används mot kondens.

mineralull, blir inte värmeledande. Isoleringsskivorna från Tinby kan därför användas igen.

ÅTERBETALNINGSTID

Om du isolerar med Tinbys polyuretanskum får du en återbetalningstid genom ny isolering av ventiler under 2 år. Om du å andra sidan ersätter mineralull, EPP eller cellgummi får du en återbetalningsperiod på mindre än 5 år.

KONTAKTA

Vi har material, tekniskt kunnande och produktionsanläggningar. Kontakta Försäljnings- och projektchef, Sverige Danne Svensson för mer information: danne@tinby.se

TINBY